



LE BULLETIN D'INFORMATION DES
PÉPINIÈRES VITICOLES AMBLEVERT

VOTRE PARTENAIRE
PÉPINIÉRISTE



C'EST L'AUTOMNE,
PENSEZ À VOS
COMPLANTATIONS

LA QUALITÉ AU SERVICE DE LA VITICULTURE



1 cep mort

=



**1 bouteille
en moins !***

Le remplacement de pieds de vigne est un acte important dans la gestion de votre vignoble.

Face aux conditions d'implantation printanières de plus en plus complexes, les Pépinières Viticoles Amblevert vous préconisent des complantations à l'automne, afin de garantir le rendement de votre propriété et d'assurer la pérennité de votre vignoble !

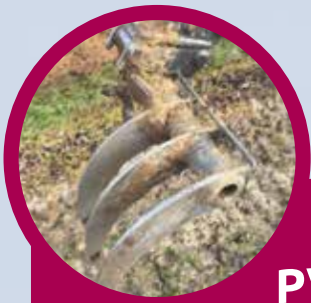
* Selon densités de plantation



TÉMOIGNAGE

« La meilleure assurance rendement – qualité, c'est la complantation. »

**Benoit Prévotau,
Chef de culture Château Malartic-Lagravière**



PVA, LE SERVICE EN PLUS

De l'arrachage à la mise en place du plant, nous vous mettons en relation avec nos prestataires, partenaires de complantation.

LA COMPLANTATION



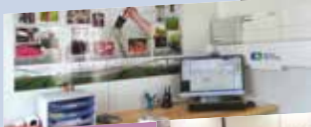
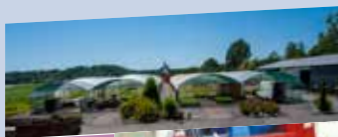
Les complantations d'automne ne peuvent s'effectuer que sur terrains drainants, bien ressuyés et ne présentant aucun risque d'asphyxie durant l'hiver !

**Plant en conteneur
10 mois après
sa mise en terre**

DISPONIBILITÉS

- **CONTENEURS**
- **POTS BIODÉGRADABLES
(DE SUITE)**
- **GREFFÉS SOUDÉS
(À PARTIR DU 15 NOVEMBRE)**

UNE INFRASTRUCTURE MODERNE ET INNOVANTE



Pleinement engagés dans un objectif de pépinière durable, nous investissons sans cesse afin de renforcer les performances techniques et environnementales de nos équipements et process de production.

C'est en restant à la pointe des nouvelles techniques que nous pouvons ainsi améliorer la qualité des produits et services que nous vous proposons.



LA QUALITÉ AU SERVICE DE LA VITICULTURE

**PÉPINIÈRES VITICOLES
DANIEL ET DAVID AMBLEVERT SARL**

21 bis Gamage - 33350 Sainte-Florence
Tél. 05 57 40 07 13

amblevert.d@wanadoo.fr

Coordonnées GPS : 44.821269, -0.104134